

Gravação, Boot e Instalação do Metamorphose Linux

Gravação da Midia

Evite gravar o Metamorphose Linux em mídias (DVD-R) de baixa qualidade ou em mídias regraváveis (DVD-RW). Elas apresentam um elevado índice de erros de leitura, fazendo com que, em muitos casos, a cópia gravada simplesmente não funcione, apresentando erros como o seguinte:

```
SQUASHFS error: Sb_bread failed reading block 0x6ccf9
SQUASHFS error: Unable to read fragmente cache block [1b330dfc]
SQUASHFS error: Unable to read page, block 1b330dfc, size d97e
```

Os erros do SQUASHFS podem ser causados por três fatores: a) Imagem ISO incompleta ou corrompida; b) Problemas no leitor de DVD-ROM ; c) Incompatibilidade da media (DVD riscado, danificado ou de baixa qualidade). Dos três, o mais comum, sem sombra de dúvida, é que a mídia esteja com algum tipo de problema. De qualquer forma, os erros do SQUASHFS, estão sempre relacionados, direta ou indiretamente, com problemas na imagem ISO, no DVD ou no hardware do seu micro e não com problemas do software em si (no caso o Metamorphose Linux).

MD5SUM

Antes de gravar o Metamorphose verifique se o MD5SUM da imagem ISO baixada confere com o número informado na pagina de download do Metamorphose /Linux. Se houver qualquer divergência entre os números é sinal que ocorreu algum erro durante o download e a imagem ISO foi corrompida.

K3B (no Linux)

Para gravar a imagem ISO do Metamorphose usando K3B:

- 1- Na tela principal do Programa clique em Ferramentas > Gravar Imagem de DVD (conforme o caso);
- 2- Escolha o arquivo que será gravado e a velocidade de gravação;
- 3 - Clique em "Gravar".

Easy CD Creator

Para gravar a imagem ISO do Metamorphose usando o Easy CD Creator:

- 1- Abra o Easy CD Creator e clique em File > Menu > Record DVD from DVD Image;
- 2- Escolha o arquivo que será gravado;
- 3 - Marque a opção "ISO Image Files (*.iso)" na janela de navegação;
- 4- Clique em "Start Recording" para gravar o DVD.

Nero Burning Rom

Para gravar a imagem ISO do Metamorphose usando o Nero Burning Rom:

- 1- Abra o Nero e clique em File > Burn Image;
- 2- Escolha o arquivo que será gravado;
- 3- Clique em "Write" para gravar o DVD.

Configurar boot pelo DVD do Metamorphose

A maioria dos computadores atuais já vem configurados para dar boot preferencialmente pelo DVD-ROM. Neste caso, basta colocar o DVD do Metamorphose na bandeja do drive, para que ele seja automaticamente executado, durante o boot. Se o seu micro não estiver configurado desta forma:

- 1 - Pressione a tecla DEL durante o boot para entrar no setup;
- 2 - Procure pela seção boot e coloque o CD-ROM como a primeira opção de boot;
- 3 - Salve a configuração acessando o menu EXIT e escolhendo a opção "SAVE & EXIT SETUP".

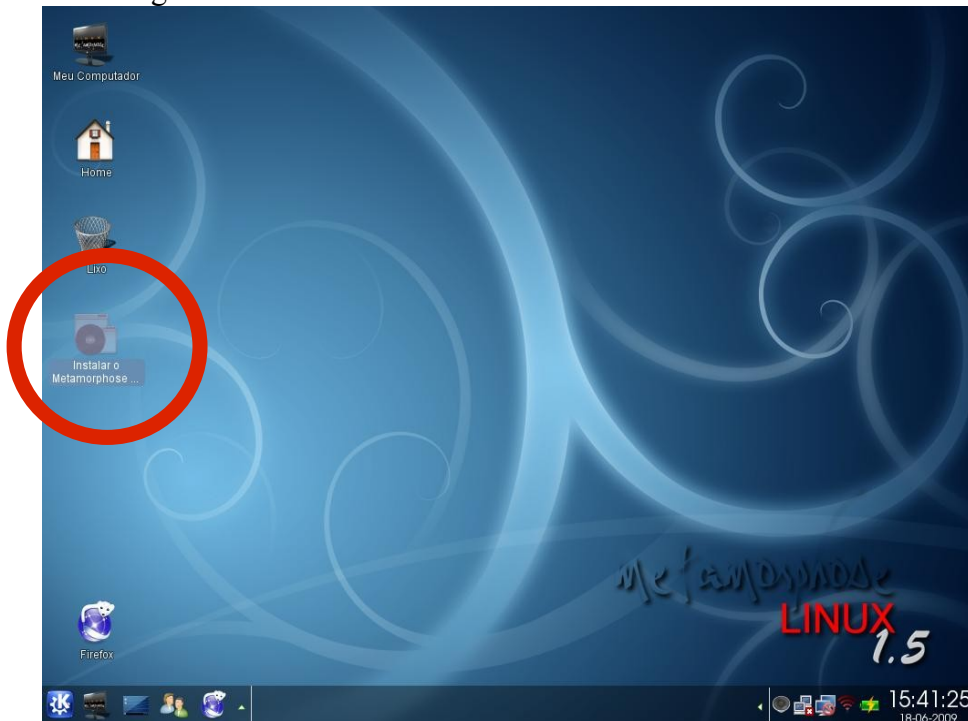
Após ter feito estas configurações, basta reiniciar o micro com o DVD do Metamorphose no drive, para que ele seja automaticamente executado.

Obs.: Se não houver um CD no drive o computador volta a carregar o linux, ou qualquer outro sistema, que estiver instalado no HD. Esta alteração apenas faz com que ele passe a procurar primeiro no CD-ROM.

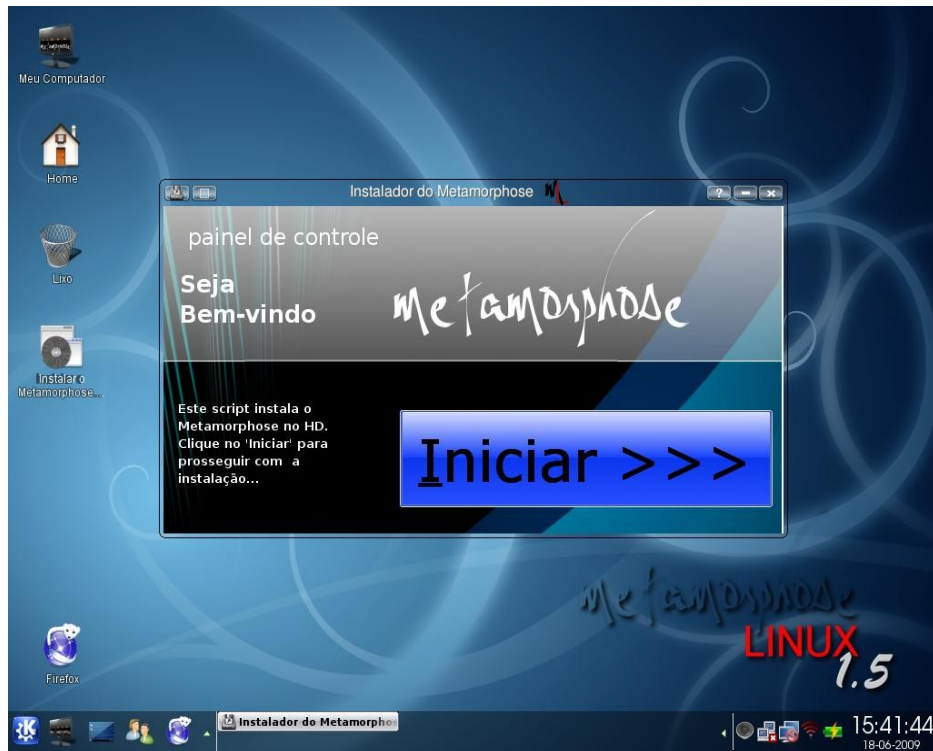
Instalação do Metamorphose Linux no HD

Após ter inicializado o sistema como foi descrito acima, você pode, se preferir, providenciar a instalação do Metamorphose Linux numa partição do HD de seu computador. Siga os passos a seguir:

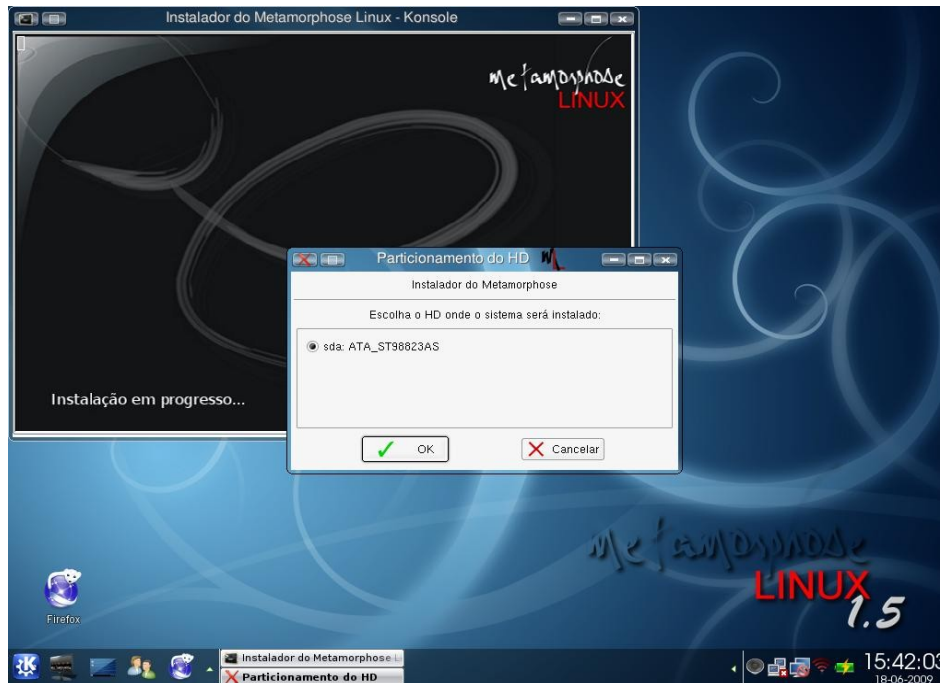
1º) Pressione o ícone do menu K (à esquerda da barra inferior de tarefas) e selecione Configuração do Sistema --> Instalar Metamorphose Linux no HD ou use o ícone que fica na área de trabalho, conforme demonstrado a seguir:



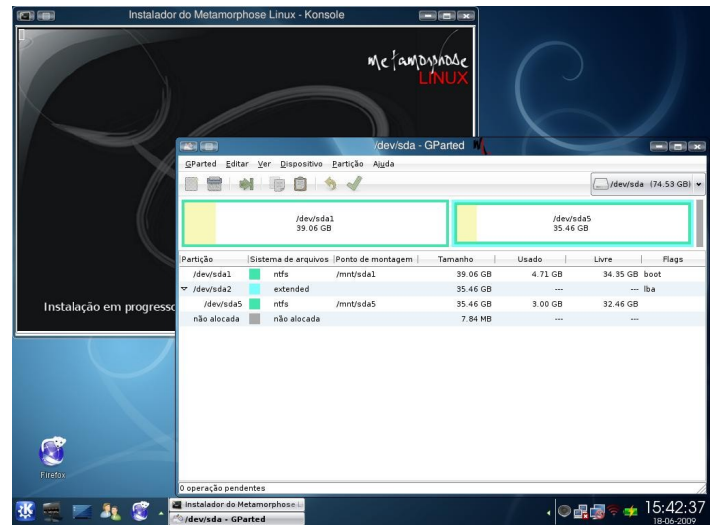
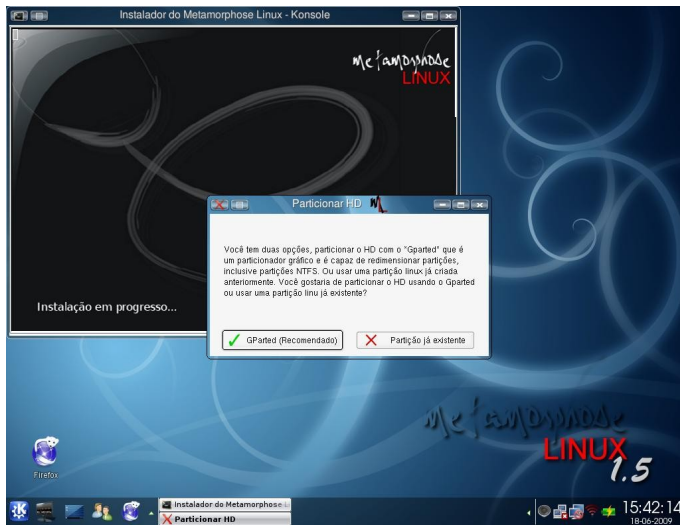
2º) Aparecerá uma tela de inicialização da instalação Metamorphose-Install. Pressione "Iniciar>>>".



3º) Defina o HD de seu computador no qual pretende instalar o Metamorphose Linux e, após, selecione ok.

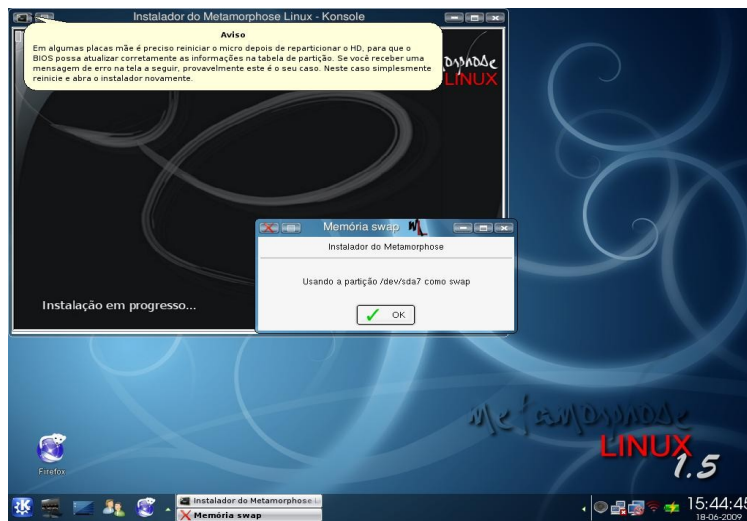


4º) Agora será necessário particionar o HD de seu computador. Selecione a opção GParted, e, em seguida, aparecerá uma tela informativa sobre o programa Gparted, dizendo como proceder para criar novas partições, redimensionar e quais você precisara para o Metamorphose Linux.

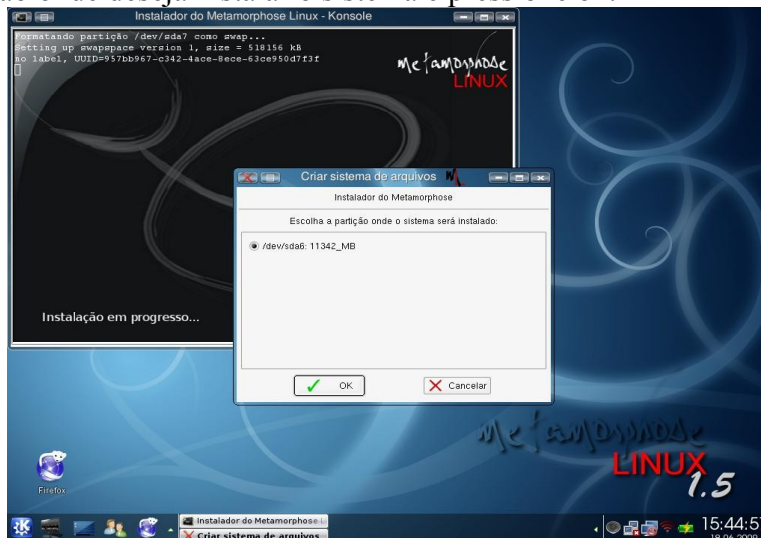


5º) Salve as alterações, clicando sobre o símbolo de um "V" para aplicar as modificações, aguarde pois pode demorar alguns minutos...

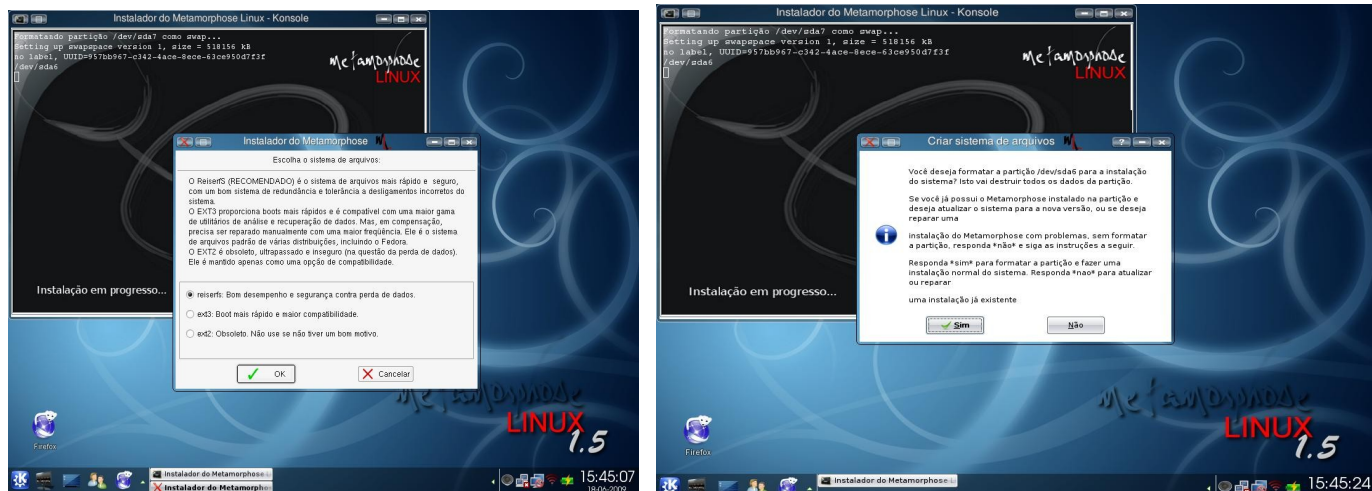
6º) Aparecerá outro aviso, agora referente à partição Swap (partição auxiliar do Linux), no qual deverá ser selecionada a opção Ok.



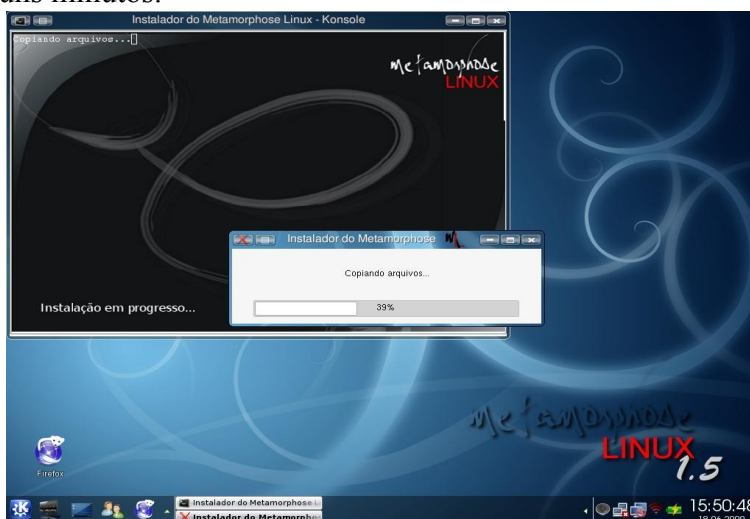
7º) Escolha a partição onde deseja instalar o sistema e pressione ok.



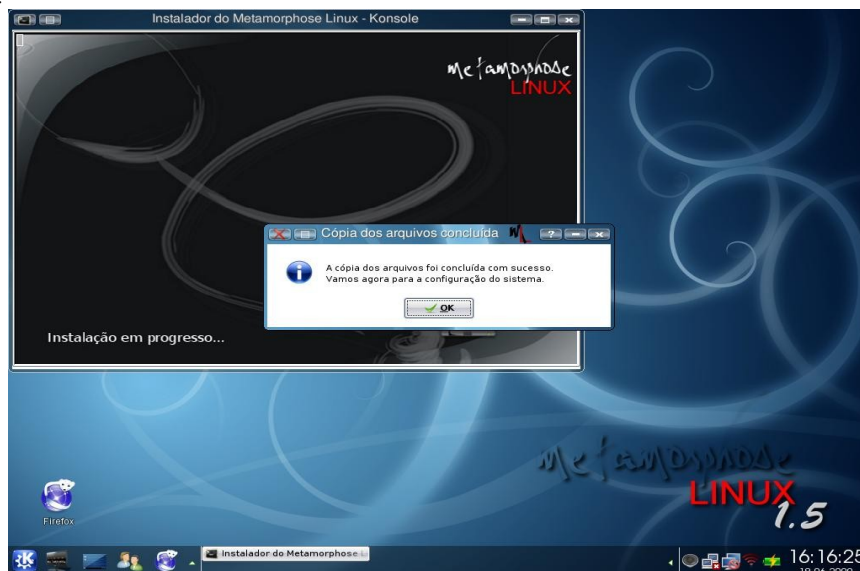
8º) O sistema solicitará qual a opção de formatação desejada, na qual será necessário selecionar Reiserfs e pressione ok e posteriormente Sim.



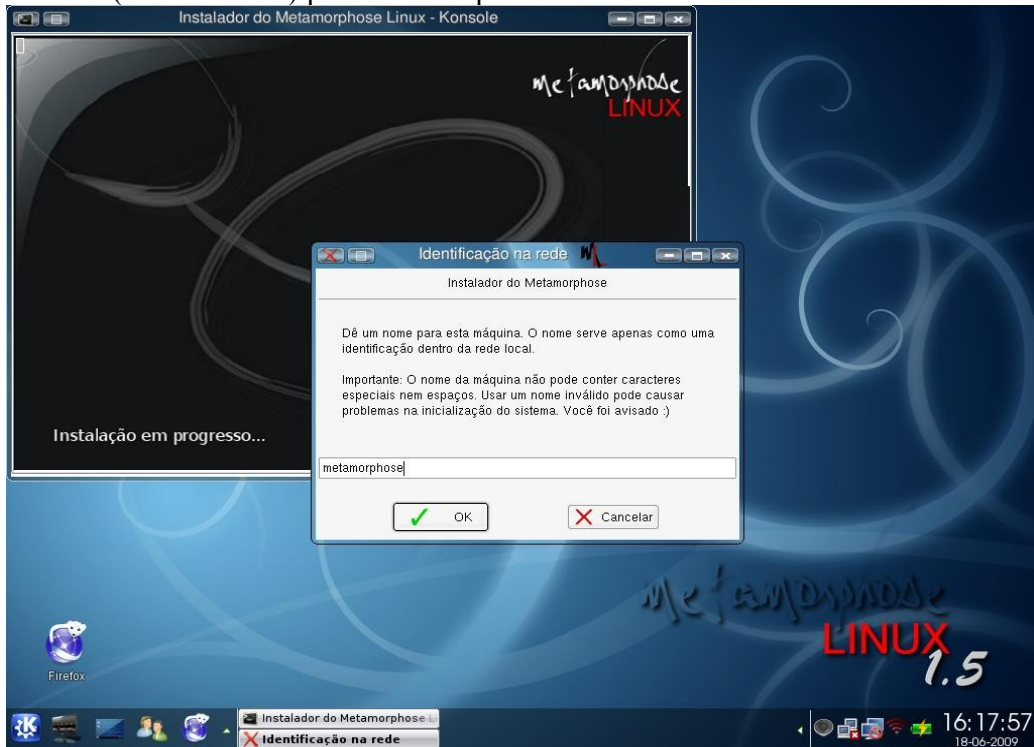
9º) Em seguida um aviso informará que irá copiar o Metamorphose Linux para seu computador. Aguarde alguns minutos.



10º) Aparecerá um aviso informando que a instalação está concluída. Clique ok e siga para a próxima etapa.

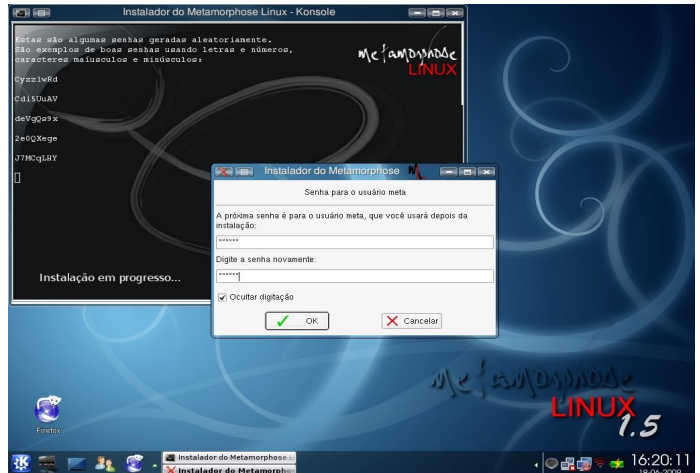
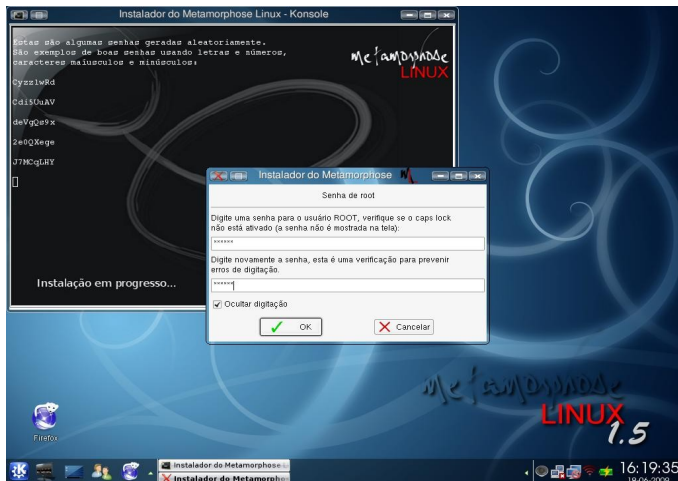


11º) Escolha um nome (a seu critério) para seu computador.

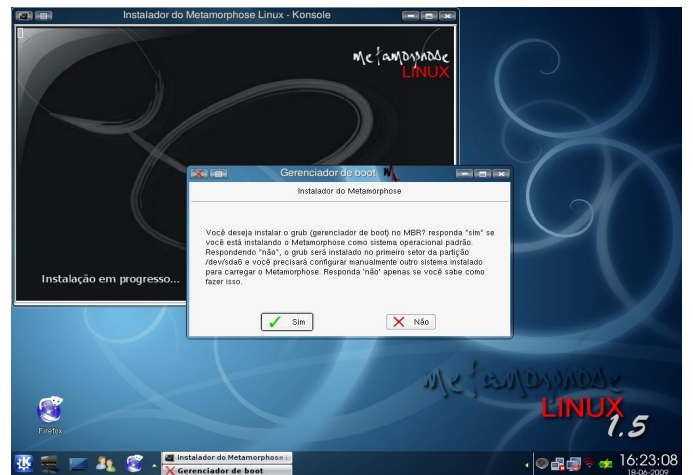
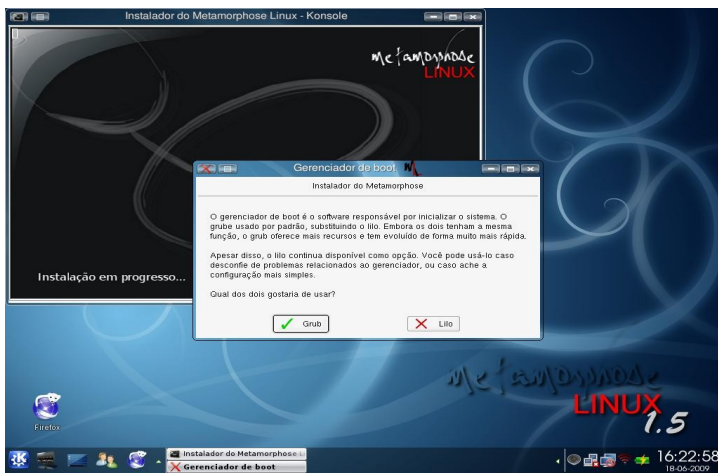


12º) Abrirá uma tela para que você defina uma senha de ROOT. Elabore uma senha segura e digite-a nos dois campos desta tela. **IMPORTANTE.:** não se esqueça desta senha.

13º) Agora você terá que criar uma senha para o usuário META (usuário do sistema). Novamente digite-a nos dois campos disponíveis.



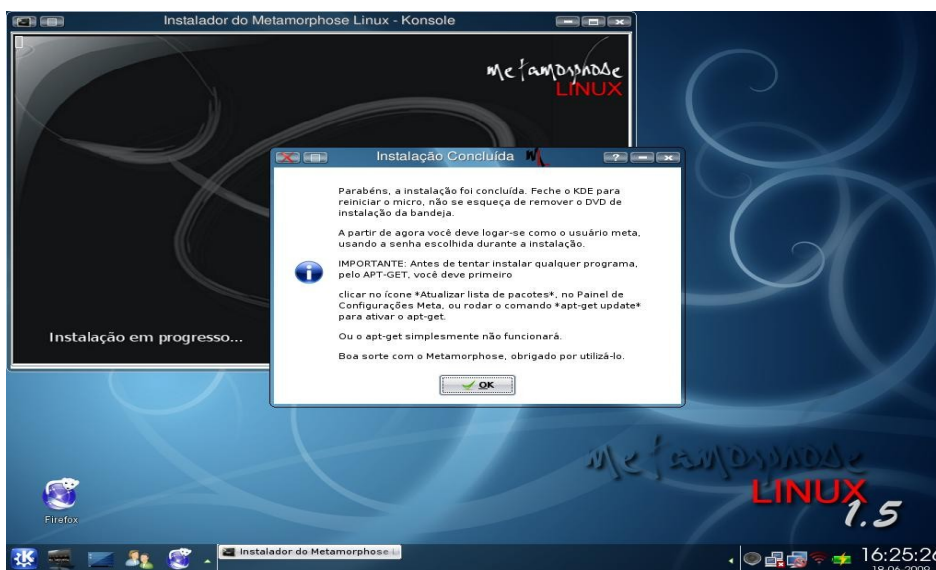
14º) Em seguida aparecerá uma tela para efetuar a instalação do GRUB (gerenciador dos sistemas instalados no seu computador), na qual você deverá selecionar Grub e logo após sim para efetuar a instalação do GRUB na MBR do disco.



15º) Na próxima tela selecione a opção “Não, concluir a instalação” e surgirá a mensagem abaixo informando-lhe que sua instalação fora concluída.



Parabéns ... você concluiu a instalação do Metamorphose Linux.



Reinicie seu computador e surpreenda-se...